

Информационное сообщение

Администрация города Кирова сообщает о возможном установлении публичного сервитута в отношении земельных участков с кадастровыми номерами 43:40:002607:49, 43:40:002607:55, 43:40:002607:238, 43:40:002607:239.

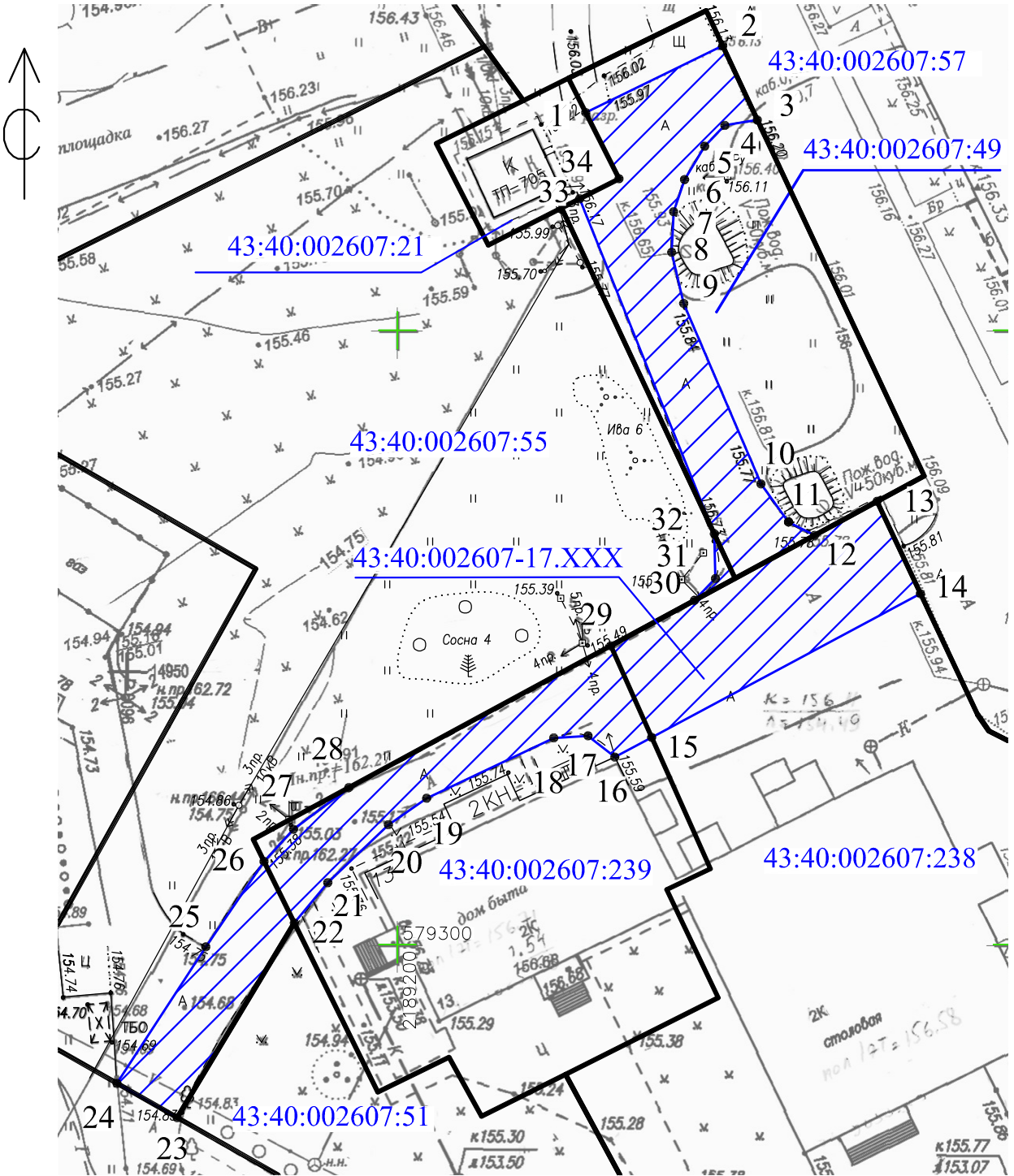
1. Цель установления публичного сервитута с условным номером 43:40:002607-17.XXX в отношении земельных участков с кадастровыми номерами 43:40:002607:49, 43:40:002607:55, 43:40:002607:238, 43:40:002607:239 – для прохода, проезда через указанные земельные участки.

2. Графическое описание местоположения границ публичного сервитута в отношении земельных участков с кадастровыми номерами 43:40:002607:49, 43:40:002607:55, 43:40:002607:238, 43:40:002607:239 прилагается.

Место ознакомления с материалами: администрация города Кирова, г. Киров, ул. Воровского, д. 39, каб. 137, тел. 76-04-43, 37-42-52.

ОПИСАНИЕ

**местоположения границ публичного сервитута в отношении
 земельных участков с кадастровыми номерами 43:40:002607:49,
 43:40:002607:55, 43:40:002607:238, 43:40:002607:239**



Условные обозначения:

М 1:1000

43:40:002607:55

- кадастровый номер земельного участка, сведения о котором
 содержатся в ЕГРН

43:40:002607-17.XXX

- условный номер публичного сервитута

● 1

- характерная точка границы



- границы публичного сервитута

Описание местоположения границ публичного сервитута
в отношении земельных участков с кадастровыми номерами 43:40:002607:49,
43:40:002607:55, 43:40:002607:238, 43:40:002607:239

Система координат МСК-43, зона 2				
Условный номер публичного сервитута 43:40:002607-17.ХХХ, местоположение: Российская Федерация, Кировская обл., г.о. город Киров, г. Киров				
Проектная площадь публичного сервитута 743 кв. метра				
Обозначение характерных точек границ	Координаты, м		Метод определения координат характерной точки	Средняя квадратическая погрешность характерной точки (Мт), м
	Х	У		
1	2	3	4	5
1	579367,74	2189215,33	картометрический	0,50
2	579373,17	2189226,48	картометрический	0,50
3	579367,14	2189229,30	картометрический	0,50
4	579366,69	2189226,65	картометрический	0,50
5	579364,99	2189225,01	картометрический	0,50
6	579362,28	2189223,38	картометрический	0,50
7	579359,67	2189222,48	картометрический	0,50
8	579356,36	2189222,32	картометрический	0,50
9	579352,20	2189223,30	картометрический	0,50
10	579337,50	2189229,59	картометрический	0,50
11	579334,41	2189231,83	картометрический	0,50
12	579333,32	2189233,95	картометрический	0,50
13	579336,08	2189239,04	аналитический	0,10
14	579328,56	2189242,56	картометрический	0,50
15	579316,86	2189220,69	картометрический	0,50
16	579315,26	2189217,70	картометрический	0,50
17	579316,99	2189215,52	картометрический	0,50
18	579316,82	2189212,73	картометрический	0,50
19	579311,91	2189202,39	картометрический	0,50
20	579309,75	2189199,28	картометрический	0,50
21	579305,04	2189194,34	картометрический	0,50
22	579301,76	2189191,62	аналитический	0,10
23	579285,91	2189182,09	аналитический	0,10
24	579288,70	2189177,19	картометрический	0,50
25	579299,82	2189184,42	картометрический	0,50
26	579306,77	2189189,15	картометрический	0,50
27	579309,39	2189191,55	картометрический	0,50
28	579312,78	2189196,05	картометрический	0,50
29	579324,32	2189217,36	аналитический	0,10
30	579328,02	2189224,17	картометрический	0,50

1	2	3	4	5
31	579329,80	2189225,89	картометрический	0,50
32	579333,44	2189225,80	картометрический	0,50
33	579360,72	2189214,84	картометрический	0,50
34	579362,35	2189218,04	аналитический	0,10
1	579367,74	2189215,33	картометрический	0,50